

<p>Les Balades en quelques images Animées par Olivier Tranchard et Claude Cocagne. Organisées par les associations APUM et MAP -23mai 2010- le matin : les parcelles de l'association des Murs à Pêches et le jardin familial partagé de Gilles. l'après midi : jardin de la lune, le bosquet et la prairie En attendant vos photos et vos notes. Voir ci-dessous l'inventaire de Thérèse.</p>		<p>Le projet des deux balades : Sensibiliser, amorcer un inventaire des plantes sauvages dans les jardins et les friches, bosquets, prairie, dans les murs à Pêches. Dans ce quartier des murs à pêches la friche est une composante que nous espérons voir conserver. Nous sommes dans le cadre des 24h00 de la biodiversité du conseil général qui veut favoriser une démarche citoyenne d'observ' acteurs qui participeraient à l'inventaire de la biodiversité en Seine Saint Denis : ça tombe bien, on aime ça nous les plantes !</p>
	<p>Présentations</p> <p>Dans un inventaire botanique on doit noter l'emplacement, Gilles nous donne les coordonnées GPS, ça peut-être utile pour localiser une plante rare par exemple et inscrire le nom de la plante, sa famille. Le nom doit être en latin, Olivier explique les différentes classifications. Pour cette fois-ci, on s'en tiendra au nom commun.</p>	<p>Dans les jardins Olivier a identifié différentes « associations », Tiens, les plantes aussi sont en associations !</p> <ul style="list-style-type: none"> -zones piétinées - zones herbues - zones de bas de murs - zones de cultures - zones des murs éboulés - zones ombragées
		
<p>Le cerfeuil des fous, attention c'est toxique !</p>	<p>Bouton d'or</p>	<p>Chardon , oui mais lequel ?</p>



Pastel des teinturiers



Géranium sur fond d'oseille



J'ai trouvé la touche macro

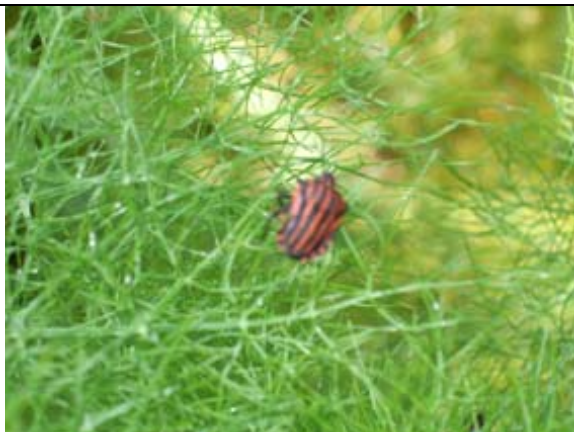
Quelques plantes sur les murs



Sedum blanc et carotte sauvage ?



Ruine de Rome



Une punaise très élégante sur du fenouil ?

**Il n'y avait pas de vent,
mais la punaise est floue !
Comment faire la mise au point ?**



Auberge à insectes

**Quelques moments
de la visite de l'après midi**



Entrée dans le bosquet



Branches mortes



Oreille de midas sur bois mort



Daphné lauréolata

Daphné est une plante assez rare selon l'atlas de la flore sauvage de la Seine Saint Denis.

Ensuite on va sur la prairie



Eglantier ?



Manifestement c'est intéressant



Le vent rend difficile la prise de vue, patience. Des participants disent que ce sont les sylves qui se manifestent

		
<p>Prendre une photo c'est tout un art !</p>	<p>Il y a une convention internationale qui indique ce qui est autorisé, ne pas nuire à la plante</p>	<p>A genou devant la plante ! c'est un sédum acre je crois</p>
		
<p>Alors là c'est une orchidée araignée semble-t-il Non répertoriée dans l'atlas de la SSD, semble-t-il</p>	<p>On observe ses fleurs avec une loupe, merci Claude !</p>	<p>On la photographie de près</p>
	<p>En fait, on a moins inventorié que prévu mais c'est un bon début ! Thérèse nous a envoyé ses notes On attend celle des autres. Et Claude va nous envoyer ses superbes photos Et si on organisait un inventaire plus exhaustif ? Et si on proposait ça à l'ODBU !</p>	<p>* Un certain nombre de participant-e-s sont intéressé-e-s.</p> <p>*Olivier dit qu'avec 5 équipes de 5 personnes encadrées par 5 botanistes, ce pourrait être assez rapide sur ce secteur, après bien sur il y a le reste du quartier, associer les propriétaires publics et privés.</p> <p>*Marie Louise Documentaliste est très intéressée de voir la possibilité d'associer des classes de son collège situé près du site.</p>
<p>Etonnant les détails de la fleur qui simulent l'insecte polinisateur</p>		<p>INVENTAIRE de Thérèse : page suivante</p>

MATIN MURS	AM - BOIS CLAIRIERE
acanthé	baguenaudier
angélique	bois joli - arbuste
armoïse vulgaire	bourse à pasteur
bourrache	cerfeuil des haies
carotte sauvage	daphné
céraiste commun ou des fontaines	églantines
cerfeuil des fous	laitue
cirse des champs	mâche
consoude	orchidée monochotylédone
digitale pourpre	pâturin des prés
estragon	pyracantha
forcicia	renoncule jaune
gaillet grateron	rosier des champs
genet albanais	rosier des chiens
géranium dissectum	scarole sauvage
geranium mollet	
géranium rotundifolium	
herbe à robert	
houblon	oreille de midas ???? <i>introuvable dans mes livres</i>
lamier pourpre	
lampsane commune	
linaire	
lychnis coronaria ou coquelourde	
onagre	
pastel des teinturiers	
pelargonium	
picride fausse-vipérine	
plantain	
renoncule rampante	
renouée des oiseaux	
ruine de rome	
rumex	
sedum blanc	
serpolet	
tanaisie	
valériane	
verge d'or du canada	
véronique de perse	
vesse	